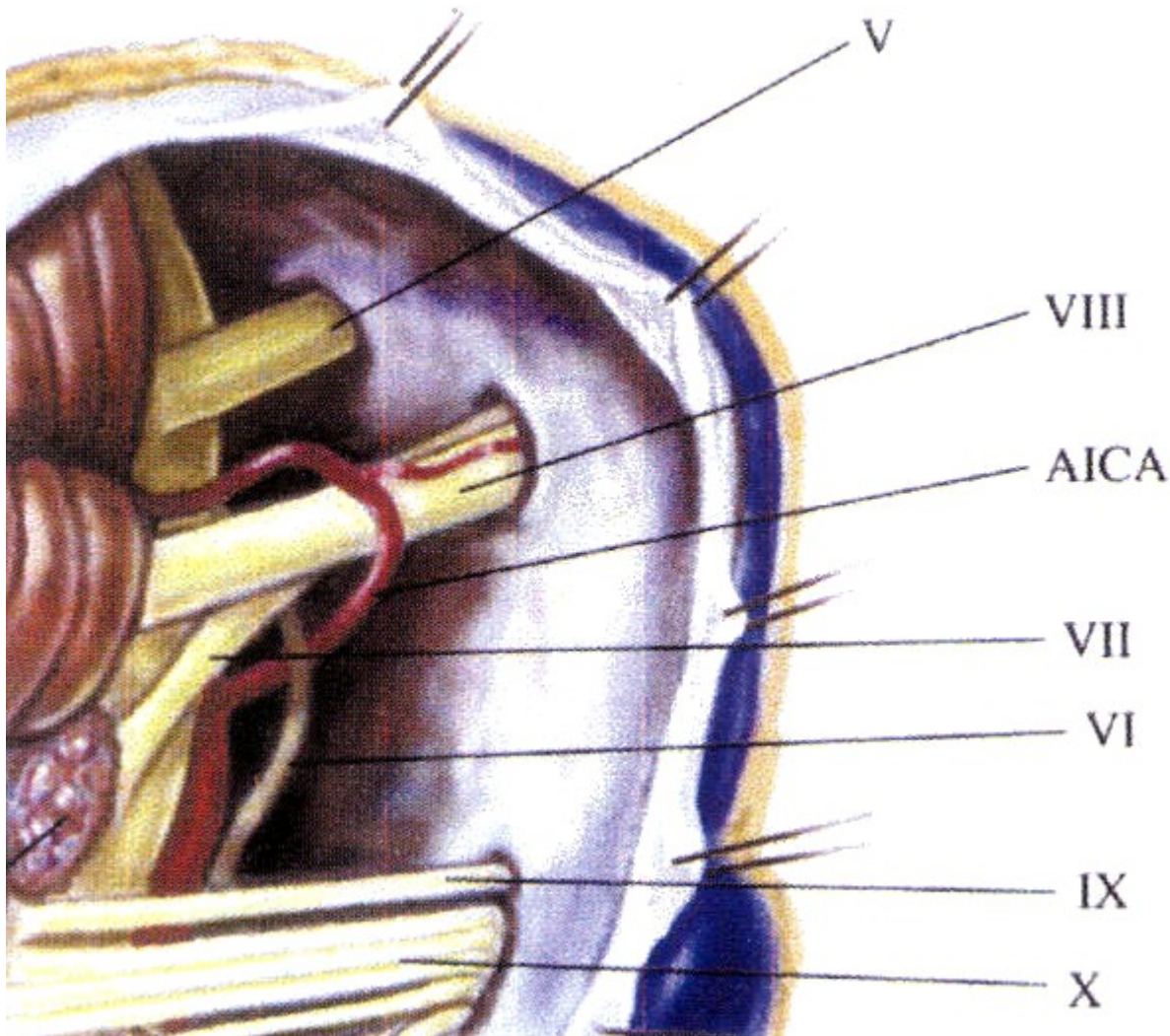


Ángulo pontocerebeloso

Espacio situado en la parte posterior de la [base del cráneo](#), entre el [tronco cerebral](#) y el [peñasco](#).



La importancia de este [espacio subaracnoideo](#) radica en que es atravesado por importantes elementos vasculares y nerviosos, siendo un área quirúrgica por la patología que en él puede presentarse, por lo que el conocimiento anatómico de la región resulta imprescindible para el [neurocirujano](#) y el otorrinolaringólogo.

Las dimensiones del espacio contenido en el ángulo pontocerebeloso son relativamente pequeñas: 25 x 15 x 15 mm; sin embargo, los elementos anatómicos que lo cruzan así como las relaciones que éstos guardan entre sí y con las estructuras que los contienen hacen de esta región un sitio de gran importancia quirúrgica.

Estructuras

AICA

V par

VI par

VII par

VII par

IX par

X par

XI par

Lesiones más tratadas

[Tumor del ángulo pontocerebeloso](#)

[Neuralgia del trigémino....](#)

From:

<http://neurocirugiacontemporanea.com/> - **Neurocirugía Contemporánea**

Permanent link:

http://neurocirugiacontemporanea.com/doku.php?id=angulo_pontocerebeloso

Last update: **2019/09/26 22:14**

